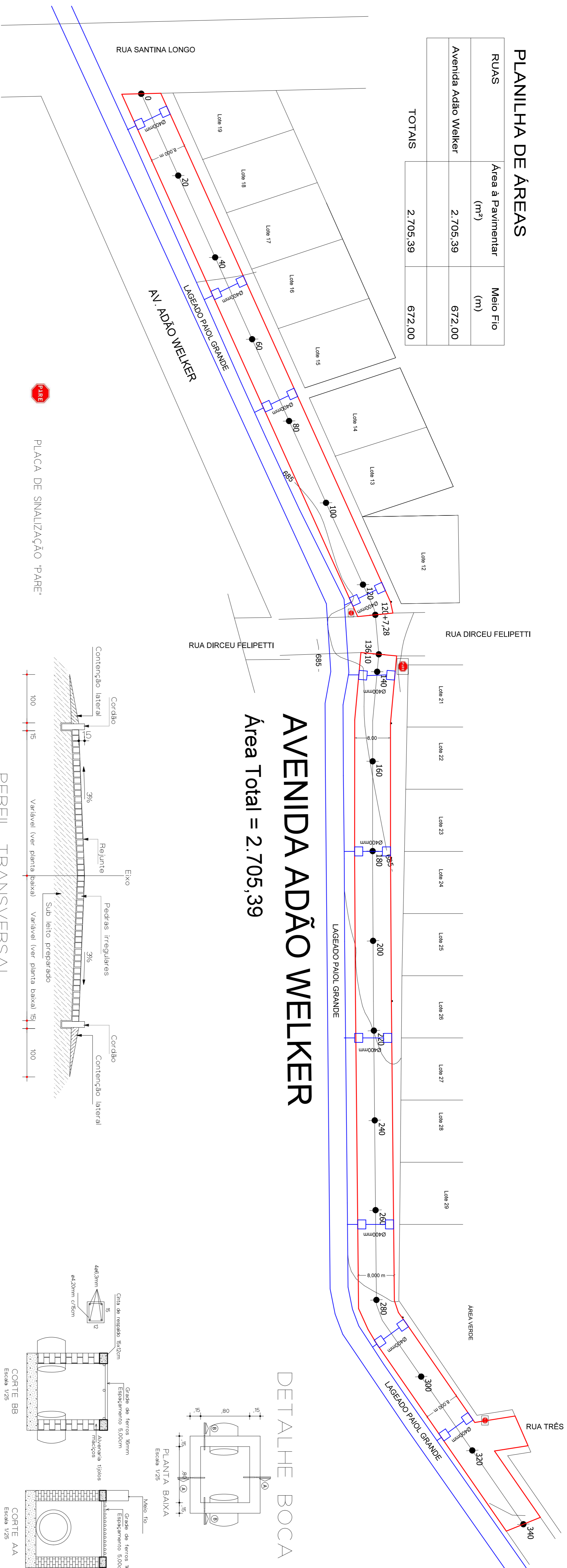


PLANILHA DE ÁREAS

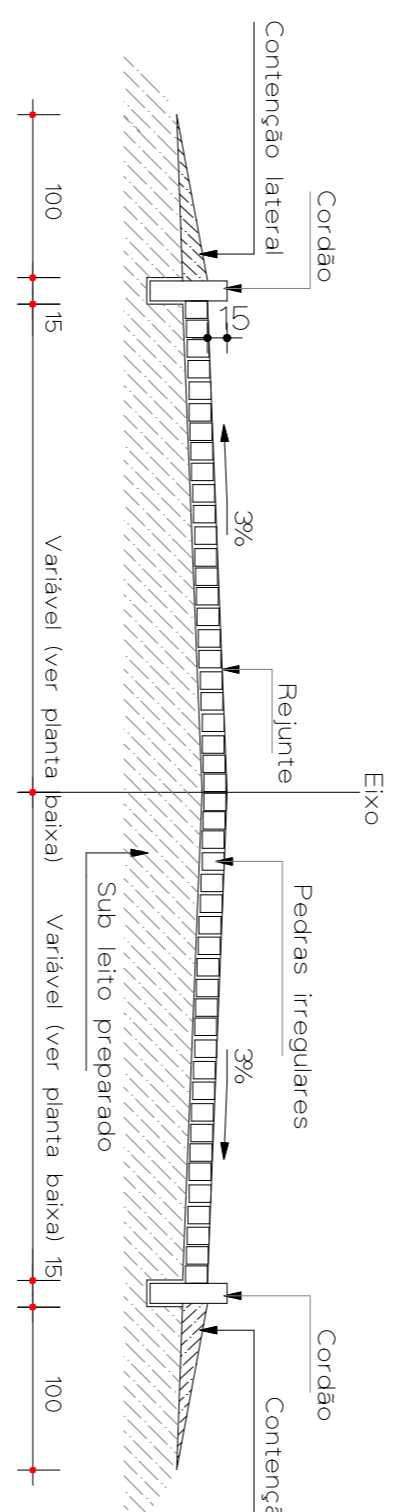
RUAS	Área à Pavimentar (m ²)	Meio Fio (m)
Avenida Adão Welker	2.705,39	672,00
TOTAIS	2.705,39	672,00



AVENIDA ADÃO WELKER

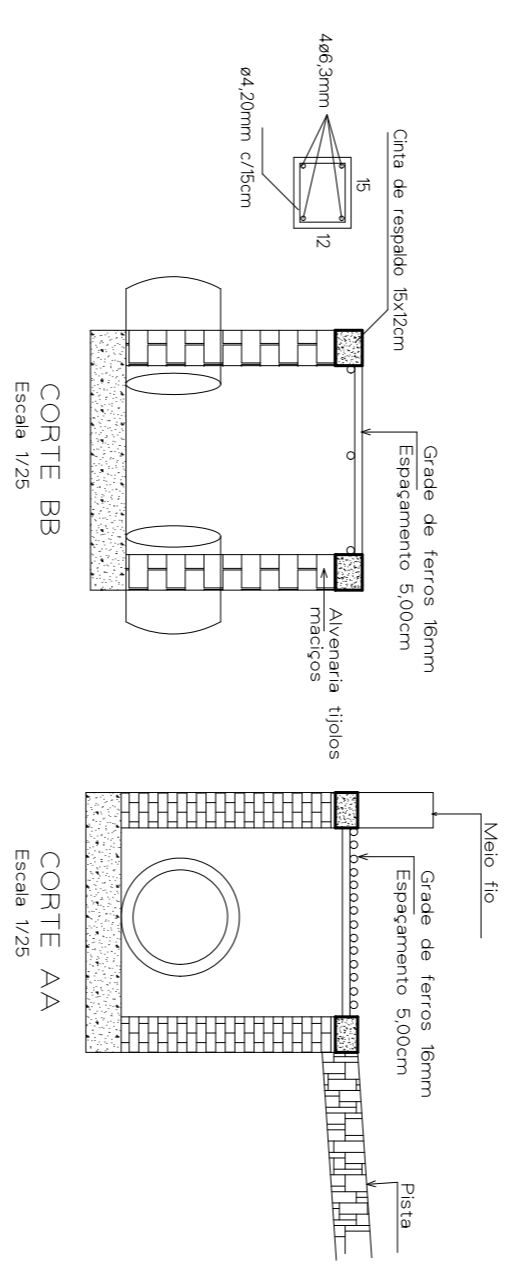
Área Total = 2.705,39

PERFIL TRANSVERSAL

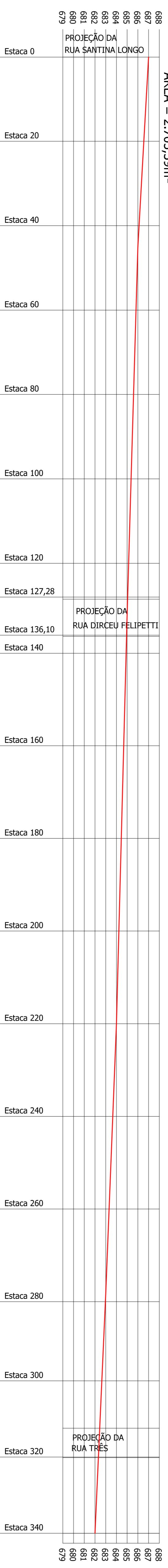
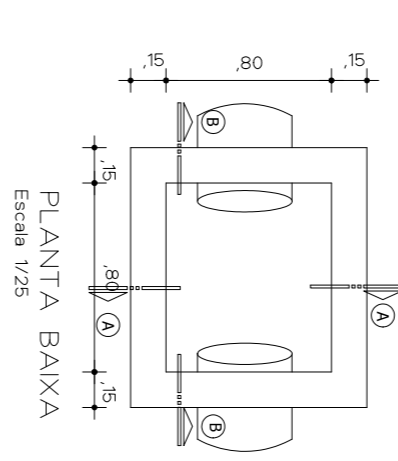


BOCA DE LOBO A EXECUTAR

REDE DE DRENAGEM PLUVIAL - TUBO DE CONCRETO ARMADO CLASSE PAH9B DN400mm

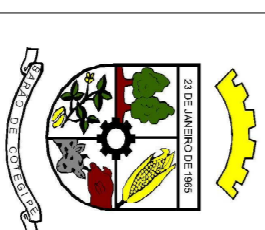


DETALHE BOCA DE LOBO



PERFIL LONGITUDINAL AVENIDA ADÃO WELKER

PERFIL DA PAVIMENTAÇÃO EXISTENTE



obra: PAVIMENTAÇÃO EM PEDRAS IRREGULARES
 PLANTA DE PAVIMENTAÇÃO EM PEDRAS IRREGULARES - SINALIZAÇÃO VERTICAL
 proponente: PREFEITURA MUNICIPAL DE SÃO JOÃO DEL-REI
 projeto: PAVISIN
 Rua Princesa Isabel, 114
 88740-000
 São João del-Rei/SC
 54 3523 1344
 autor: ADARILUIS
 data: Julho 2014
 estado: indicada
 processo: